

## চাহ খেতিয়কৰ বাবে কেইটামান প্ৰয়োজনীয় কৌশল

Some Formulas for Small Tea Growers

মাছ আৰু গোমূত্ৰৰ আৰক (Fish Kunnapa)

বজাৰৰ পৰা মাছৰ বাকলি পেটু আদি সংগ্ৰহ কৰক, এটা প্লাষ্টিকৰ ঢাকন থকা পাত্ৰত লৈ সমপৰিমাণৰ গো-মূত্ৰ যোগ কৰি ভালদৰে লৰাওঁক (১কিলোগ্ৰাম মাছৰ বাকলী-পেটুৰ লগত ১লিটাৰ গোমূত্ৰ)।

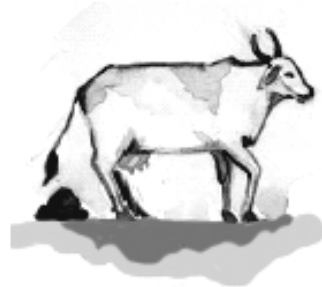
এতিয়া ১ফুট তলত মাটিত পুতি চাৰি দিনৰ বাবে ৰাখক। চাৰিদিন পাচত ঢাকণ খন খুলি ভালদৰে লৰাই জুলীয়া ভাগ ছেকি লওঁক। এই দ্ৰৱ ১ঈ ৰ পৰা ৪ঈ পৰিমাণত চা গছত স্প্ৰে কৰক।



ভাল ফল পাবৰ বাবে সৰিয়হৰ খলিহৈ এমুঠিমান মিহলাই লব পাৰে। ই হেল'পেলটিচৰ প্ৰতিৰোধৰ বাবে ভাল কাম কৰে।

জুলীয়া সাৰ (Sasyagavya)

৩৩ কেজি বিভিন্ন ধৰনৰ হাবি জঙ্গল (কচু, ঢেকীয়া, বিহলঙনী, জামনীবন, ঢপাত তিতা আদি) সংগ্ৰহ কৰি সৰু সৰু কৰি কাটি লওঁক। ১০ কেজি কেঁচা গোবৰৰ লগত মিহলাই ১২০ লিটাৰ পানী যোগ কৰি ভালদৰে লৰাই ঢাকন মাৰি থৈ দিয়ক। প্ৰতি দিন অন্তত এবাৰ ভালদৰে লৰাওঁক। এইদৰে গৰমৰ দিনত ৩দিন আৰু কম উষ্ণতাৰ দিনত ১২ দিন পৰ্যন্ত থব লাগে। এতিয়া জুলীয়া ভাগ ছেকি লৈ ৫%-২০% হাবত স্প্ৰে কৰিব পাৰে। ই গছৰ শ্ৰী-বৃদ্ধিৰ লগতে পোক পৰুৱা নিয়ন্ত্ৰণত সহায় কৰে।



পথৰুৱা বিহলঙনীৰ আৰক

৩০ কেজি পথৰুৱা বিহলঙনী মিহিকৈ কাটি ১০০ লিটাৰ পানীত ডুবাই ৰাখক। চাৰি দিনৰ পাচত পানীভাগ ছেকি ১০%-২০% হাবত গছত স্প্ৰে কৰক।



ই বঙাচাহী নিবাৰণত ভাল কাম কৰে। লগত পচতীয়া আৰু বাম বিহলঙনীও ব্যৱহাৰ কৰিব পাৰে।

এই পুস্তিকা খনৰ অনুবাদ, সম্পাদনা আৰু প্ৰকাশন

ফাৰটাইল গ্ৰাউণ্ড:

ইফ্ট/উৱেষ্ট চাচটেইনেবিলিটি নেটৱৰ্ক,  
ভেনকভাৰ আইলেণ্ড, বিট্ৰিচ কলম্বিয়া, কানাডা  
fertile\_ground2003@yahoo.com

আৰু

আদৰ্শ সেউজ প্ৰকল্প

মুলিয়াবৰী, ডিগবৈ  
03751 269880

fertilegroundpompy@yahoo.co.in

ৰ এক যুটীয়া প্ৰকল্পৰ অধীনত সম্পন্ন হৈছে

তলত উল্লেখিত অনুস্থান সমূহৰ সহায়ৰ বাবে ফাৰটাইল গ্ৰাউণ্ড আৰু আদৰ্শ সেউজ প্ৰকল্পৰ

তৰফৰ পৰা ধন্যবাদ জনোৱা হ'ল

কানাডা ইণ্ডিয়া ভিলেজ এইড, ভেনকভাৰ, বি.চি. কানাডা

ওৱৰ্ল্ড কমিউনিটি ডেভেলপমেণ্ট এডুকেশ্বন চচাইটি, কটনি, বি.চি. কানাডা

“শব্দলিপি” চফটৱেৰৰ বাবে টি. আই. ট্ৰেড, গোপিনাথ বৰদলৈ পথ, গুৱাহাটী, অসম

অধিক জানিবৰ বাবে আমাৰ ওৱেবচাইট চাওক: [www.fertile-ground.org](http://www.fertile-ground.org)