

ধান খেতিৰ সবিশেষ

ধানৰ খেতিত বহু ধৰনৰ পোক আৰু বেমাৰে আক্ৰমণ কৰে। এই পোক বিলাকৰ ভিতৰত মুখ্য হৈছে ষ্টেম ব'ৰাৰ, লিফ ফ'ল্ডাৰ, গান্ধী পোক, প্লেণ্ট হপাৰ আদি। বেমাৰৰ ভিতৰত মুখ্য বেমাৰ বিলাক হৈছে বেৰ্টেৰীয়া ব্লাইট, বাইচ ব্লাষ্ট. চিয়াথ ব্লাইট, ব্ৰাউন স্পট, ফলচ্ স্মাট আদি। হাবি বা বনৰ ভিতৰত হৈছে *Echinochloa crusgalli* আৰু *Cyperus rotundus* তালিকা নং ১ অত মুখ্য বেমাৰ আৰু পোকৰ নিয়ন্ত্ৰণ পদ্ধতিৰ বিষয়ে দিয়া হল।

তালিকা নং ১.

জৈবিক পদ্ধতিত ধানৰ পোক নিয়ন্ত্ৰণৰ সাৰাংশ

ক) বন নিয়ন্ত্ৰণ পথাৰ

- ১) বীজ ছটিওৱাৰ ৩-৪ সপ্তাহৰ পিচত ২-৩ বাৰ নিৰানি কৰিব লাগে।
- ২) হাতেৰে

খ) পোক

- ১) বাইচ কট উইভিল (জুলাই-চেপ্টেম্বৰ) বীজতলিত নিমৰ প্ৰয়োগ
- ২) লিফ ফ'ল্ডাৰ (জুলাই-অক্ট'বৰ) ট্ৰাইক'গ্ৰামা জেপ'নিচাম
- ৩) লিফ হপাৰ বা প্লেণ্ট হপাৰ নীম স্প্ৰে
- ৪) ষ্টেম ব'ৰাৰ বাওট্ৰেপ আৰু ট্ৰাইক'গ্ৰামা জেপ'নিচাম

গ) বেমাৰ

বীজশোধন

১ লিটাৰ পানী ১ লিটাৰ গৰুৰ মূত মিহলাই লওক। এতিয়া ১ কেজি. বীজ এই নিশ্চনত আখা ঘনটাৰ বাবে তিয়াই থওক। পিচত ট্ৰাইক'ডাৰমাৰ পেষ্টি দি ঢাকি থব পাৰে। কঠিয়া বিলাক ট্ৰাইক'ডাৰমাৰে শোধন কৰাৰ পিচত প্ৰয়োজন হলে ফলিয়াৰ স্প্ৰে কৰিব পাৰে।

ঘ) নিমাট'ড

ট্ৰাইক'ডাৰমা ভাইৰাইডেৰে বীজ শোধন কৰি লব লাগে

১. বীজতলি প্ৰস্তুতিকৰণ

১০০০ বৰ্গ মিটাৰ পৰিমাণৰ মাটি খুব ভালদৰে মিহলাই ঘুলি কৰি লব লাগে। প্ৰায় ৩-৪ বাৰ এনেকৈ মাটি ঘুলি লব লাগে। তাৰ পিচত বীজ সিঁচিবৰ বাবে ১মিটাৰ বহল আৰু সুবিধা আনুযায়ী দীঘল কৰি এটা তলি প্ৰস্তুত কৰি লব লাগে। বীজতলিৰ মাজত ৩০চেমি. বহলকৈ পানীৰ খাল কাটি দিব লাগে।

২. বীজ শোধন

ধানৰ বীজ ট্ৰাইক'ডাৰমা ভাইৰাইডেৰে শোধন কৰিব লাগে। এনে কৰিলে গছ ৰোগমুক্ত আৰু স্বাস্থ্যবান হয়। ট্ৰাইক'ডাৰমা ভাইৰাইডে কিছুমান ভেঁকুৰনাশকৰ সৃষ্টি কৰে যিয়ে মাটি আৰু বীজত থকা কিছুমান বেয়া ভেঁকুৰৰ পৰা গছক ৰক্ষা কৰে।

১২৫ গ্ৰাম ট্ৰাইক'ডাৰমা ২৫ লিটাৰ পানীত মিহলাই লওক। এতিয়া ধানখিনি ২৪ ঘন্টা তিয়াই থব লাগে। পিচত উলিয়াই ধানখিনি মেলি দিয়ক আৰু চটি বস্তা তিয়াই লৈ ঢাকি দিয়ক। বস্তাটোত পানী ছটিয়াই থাকিব লাগে যাতে শুকাই নেযায়। গজালি মেলাৰ পিচত ধানখিনি বীজতলিত সিঁচি দিয়ক। নতুন কঠিয়া ওলোৱাৰ লগে লগে পানী দিবলৈ নেপাহৰিব কিন্তু লক্ষ ৰাখিব যাতে কঠিয়া খিনি পানীত বুৰি নেযায়।

৩. পথাৰ প্ৰস্তুতিকৰন

২-৩ বাৰ হাল বাই জলসিঞ্চনৰ ব্যৱস্থা কৰিব লাগে। জলসিঞ্চনৰ ব্যৱস্থাৰ পিচত ২-৩ বাৰ মাটি খচিপিনে বোকাৰ ঘোল বনাই লব লাগে।

৪. পুলি ৰোপন

ক) ২০-২৫ দিন পিচত যেতিয়া কঠিয়াৰ ৪-৬ টা পাত ওলায় তেতিয়াই পুলি ঘাই পথাৰত লৈ ৰুব লাগে।

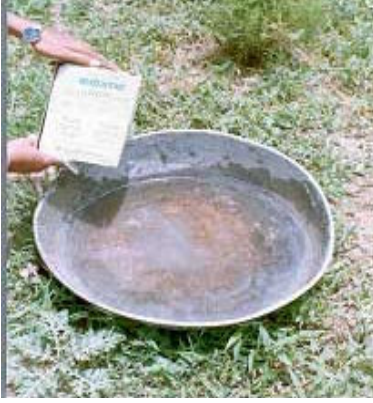
খ) প্ৰতি শাৰিৰ মাজত ২০ চেমি. ব্যৱধান হব লাগে।

ঘ) দুটা পুলিৰ মাজৰ দূৰত্ব হব লাগে ১৫ চে. মি.

গ) পুলি ৰোৱাৰ সময়ত আৰু পিচত (৪-৫চে.মি.) ওখকৈ জলসিঞ্চনৰ ব্যৱস্থা কৰিব লাগে।

৫. পুলি শোধন

১ হেক্টৰ পৰিমাণৰ পথাৰত ৰুবৰ বাবে ১ কেজি ট্ৰাইক'ডাৰমা আৰু প্ৰয়োজন অনুযায়ী পানী (আটাইখিনি কঠিয়া ডুবাৰ পৰাকৈ) ভালদৰে মিহলাই লওক। কঠিয়াখিনি নিশ্ৰনটোত ডুবাই থৈ দিয়ক আৰু পিচত ঘাই পথাৰত লৈ ৰুবক।



১



২



৩



৪



ছবি ২. ঝঠিয়া পথাৰত বোৱা

ফেৰ'মন ট্ৰেপৰ ব্যবহাৰ

ফেৰ'মন ট্ৰেপ মাৰি এডালত বান্ধি ব্যবহাৰ কৰিব পাৰি। ১ হেক্টৰ পৰিমাণ পথাৰৰ বাবে প্ৰায় পাঁচটা ট্ৰেপৰ দৰকাৰ হয়। ট্ৰেপটোৰ ভিতৰত সদায় কিমান পোক পৰিছে নিৰীক্ষণ কৰি চাব লাগে। ট্ৰেপটোৰ ভিতৰত পোক দেখিবলৈ পালে গম পাব লাগিব যে নিম তেল আৰু ট্ৰাইক'গ্ৰামাৰ কনিৰ কাৰ্ড ব্যবহাৰ কৰিব লাগিব। ২০ দিনৰ পিচত ফেৰম'ন ট্ৰেপৰ লিওৰ সলনি কৰিব লাগে।



ছবি ৩. খনৰ পথাৰত ফেৰ'মন ট্ৰেপ

নিম স্প্ৰ

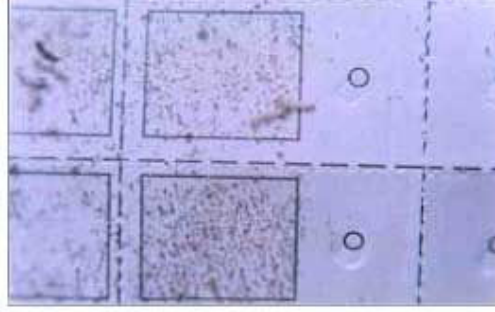
১ হেক্টৰ পৰিমাণ পথাৰৰ বাবে ১ লিটাৰ নিমতেল ৫০০ লিটাৰ পানীত মিহলাব লাগে। কঠিয়া কৰাৰ ৫০ দিন পিচত প্ৰথম বাৰ আৰু ৮০ দিন পিচত দ্বিতীয় বাৰ স্প্ৰ কৰিব লাগে।



ছবি ৪. খনৰ পথাৰত নিমৰ স্প্ৰ কৰা হৈছে

টাইক'গ্রামা কাৰ্ডৰ প্ৰয়োগ

প্ৰতি হেক্টৰ মানৰ পথাৰত ৫ খন টাইক'গ্রামা জেপ'নিচাম কাৰ্ড ব্যৱহাৰ কৰিব লাগে। কেচিৰে কাৰ্ডখন কাটি খান গছত কিবা আঠা বা ষ্টেপলিং কৰি লগাই দিব লাগে। ২৩ দিন পিচত কনি ফাটি লপু ওলাবলৈ ধৰিব। নিম স্প্ৰে কৰাৰ প্ৰায় এক সপ্তাহ পিচত টাইক'গ্রামা কাৰ্ড ব্যৱহাৰ কৰিব লাগে। ঠিক তেনেকৈ টাইক'গ্রামা কাৰ্ড লগোৱাৰ ঠিক এক সপ্তাহ পিচত নিম স্প্ৰে কৰিব লাগে।



ছবি ৬. টাইক'ড্ৰামা কনিৰ কাৰ্ড

বন নিয়ন্ত্ৰণ

যেতিয়া প্ৰয়োজন হয় তেতিয়াই হাতেৰে ঘাহ উঘালি পেলাব লাগে।

পোক নিয়ন্ত্ৰণ তালিকা

তলত পোক নিয়ন্ত্ৰণৰ তালিকাৰ বিষয়ে দিয়া হল। এইটো এটা সধাৰন তালিকা। প্ৰয়োজন অনুযায়ী তালিকা খন সালসলনি কৰিব পৰা যাব পাৰে।

পথাৰ	বায়োলজিকেল কণ্ট্ৰ'ল এজেন্ট	পৰিমাণ
সিঁচাৰ আগত	টাইক'ডাৰমাৰে বীজ শোধন	৪-৫ গ্ৰাম/কেজি.
কঠিয়াতলি-২৫দিন	নিম ১৫০০ পি.পি.এম স্প্ৰে	১লিটাৰ প্ৰতি হেক্টৰ
কঠিয়া পথাৰত বোৱাৰ	টাইক'ডাৰমাৰে শিপাহ শোধন	১কেজি/ হেক্টৰ
৩০দিনিয়া পথাৰ	লিওৰৰ সৈতে ফেৰমন ট্ৰেপ	প্ৰতি ২০ দিনত লিওৰ সলাই থাকিব
৫০দিনিয়া পথাৰ	মিন ১৫০০ পি.পি.এম স্প্ৰে	১লি/১হেক্টৰ
৬০ দিনিয়া পথাৰ	টাইক'গ্রামাৰ ৫টা কাৰ্ড	৫টা/১ হেক্টৰ
৭০ দিনিয়া পথাৰ	টাইক'গ্রামাৰ ৫টা কাৰ্ড	৫টা/১ হেক্টৰ
৮০ দিনিয়া পথাৰ	মিন ১৫০০ পি.পি.এম স্প্ৰে	১লি/১হেক্টৰ
১০০ দিনিয়া পথাৰ	টাইক'গ্রামাৰ ৫টা কাৰ্ড	৫টা/১ হেক্টৰ

আদৰ্শ সেউজ প্ৰকল্পৰ জৈবিক পদ্ধতিৰ উপৰত লক্ষ ৰাখি মূল পুষ্টিকা খনৰ সালসলনি কৰা হৈছে।

Technical Skills for Application of Biological Control Measures
for Protection of Rice Crop from Pests and Diseases in Organic
Farming

TERI, Habitat Place, Lodhi Road, New Delhi
110003
Email: kaushikn@teri.res.in

এই পুস্তিকা খনৰ অনুবাদ, সম্পাদনা আৰু প্ৰকাশন

ফাৰটাইল গ্ৰাউণ্ড:

ইন্ট/উব্ৰেণ্ট চাচটেইনেবিলিটি নেটওৱৰ্ক,
ডেনকডাৰ আইলেণ্ড, বিট্ৰিচ কলম্বিয়া, কানাডা
fertile_ground2003@yahoo.com

আৰু

আদৰ্শ সেউজ প্ৰকল্প

মুলিয়াবনী, জিগবৈ
03751 269880

fertilegroundpompy@yahoo.co.in

ৰ এক যুটীয়া প্ৰকল্পৰ অধীনত সম্পন্ন হৈছে

অধিক জানিবৰ বাবে আমাৰ ওৱেবচাইট চাওক: www.fertile-ground.org